



怡和景苑外墙

排危应急工程

CONTENTS

# 目录

背景

改造方案

改造设计图纸

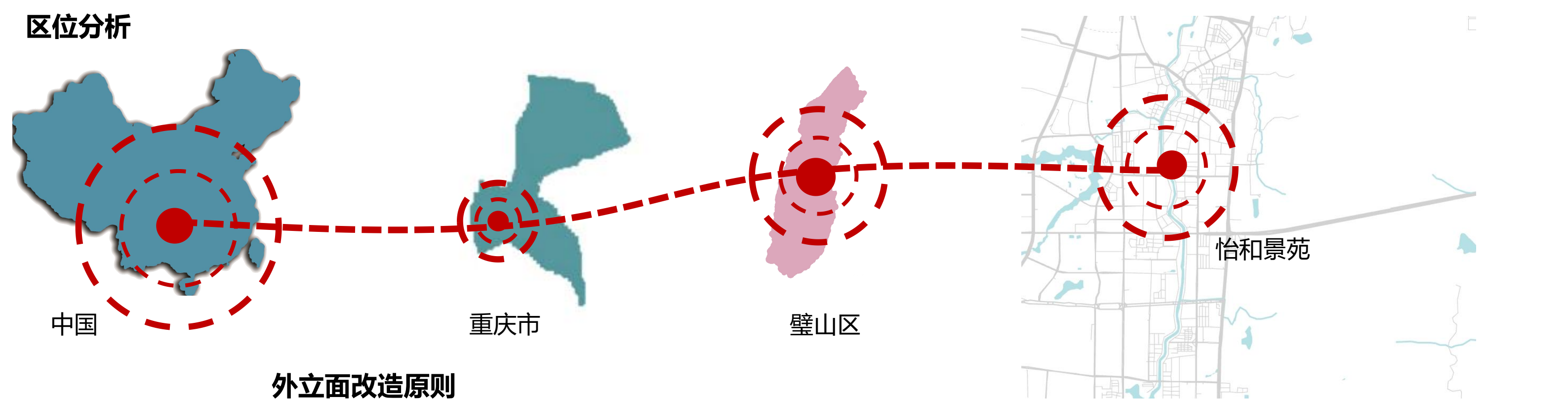
# 1 Background

背景篇





# 区位分析



## 外立面改造原则

### 1. 建筑色彩：

根据区域整体环境及建筑特色，重新归纳分配外墙颜色比例，结合建筑体量穿插搭配色彩，起到统一色调，活跃街巷空间色彩氛围的作用，体现建筑本身特征。

### 2. 建筑形式：

依据大成组团外立面改造导则，同时结合建筑特色，结合空调机位增强建筑形式感和细节，塑造建筑。

### 3. 空调位：

结合建筑原有开窗节奏，有序遮挡空调外机，丰富建筑立面形式。

### 4. 店招：

整合底商店招形式与色彩，构建统一有序的店招设计制作原则。

### 5. 雨篷：

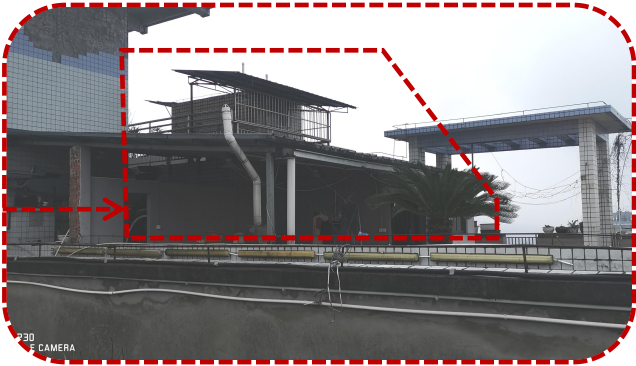
有序拆除影响美观及安全的彩钢瓦雨棚。

### 7. 防盗网：

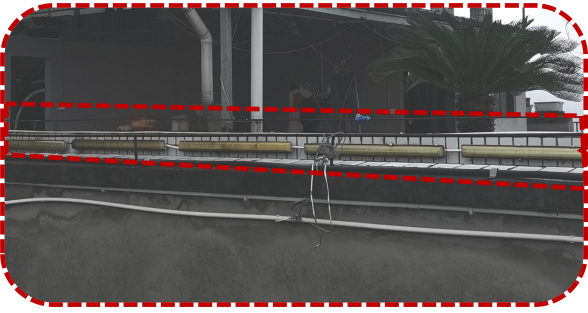
根据改造实际情况，改造期间对防护网进行拆除，在其余施工项目改造完成后，对拆除的防护网进行原拆原装。



现状分析



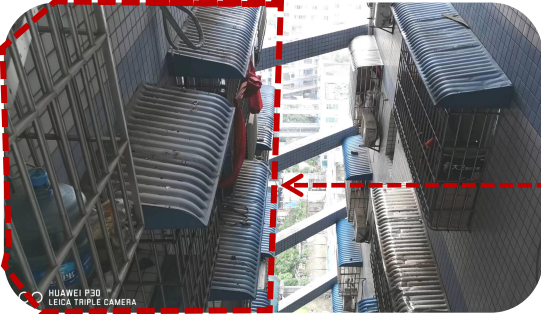
雨棚乱搭乱建严重, 影响立面美观



防雷接闪器更换



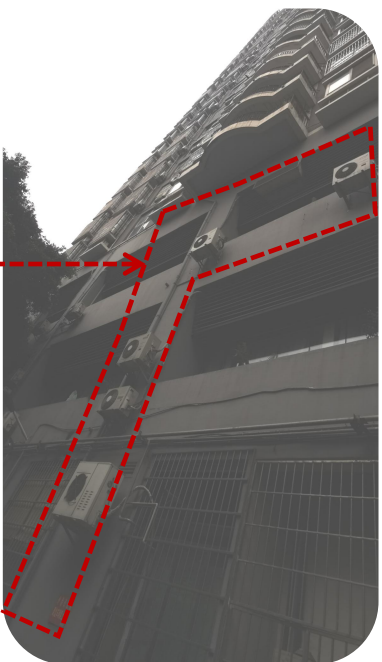
女儿墙高度不够, 影响公共安全



防护网乱搭乱建严重,影响安全及美观



管道老化, 严重影响居民生活



空调位布置杂乱, 影响立面美观



建筑外立面瓷砖脱落严重, 影响公共安全





## 2 Retrofit program

改造方案



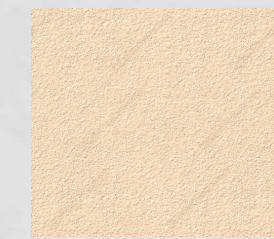


项目位置：怡和景苑（重庆市璧山区红宇大道22号）

建议整改思路：

- 1. 外墙：主体建筑土黄色真石漆，阳台墙面深灰色真石漆；
- 2. 雨篷：拆除，原位安装
- 3. 外窗：深灰色窗框+双层灰玻；
- 4. 空调遮板：深灰色百叶板；
- 5. 灯饰：拆除原有灯饰，新装灯饰
- 6. 裙房：浅灰色真石漆，部分外墙为干挂石材（不改造）。

材质效果示意：



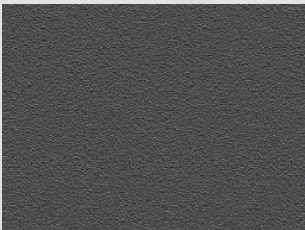
土黄色真石漆



深褐色真石漆



深褐色百叶

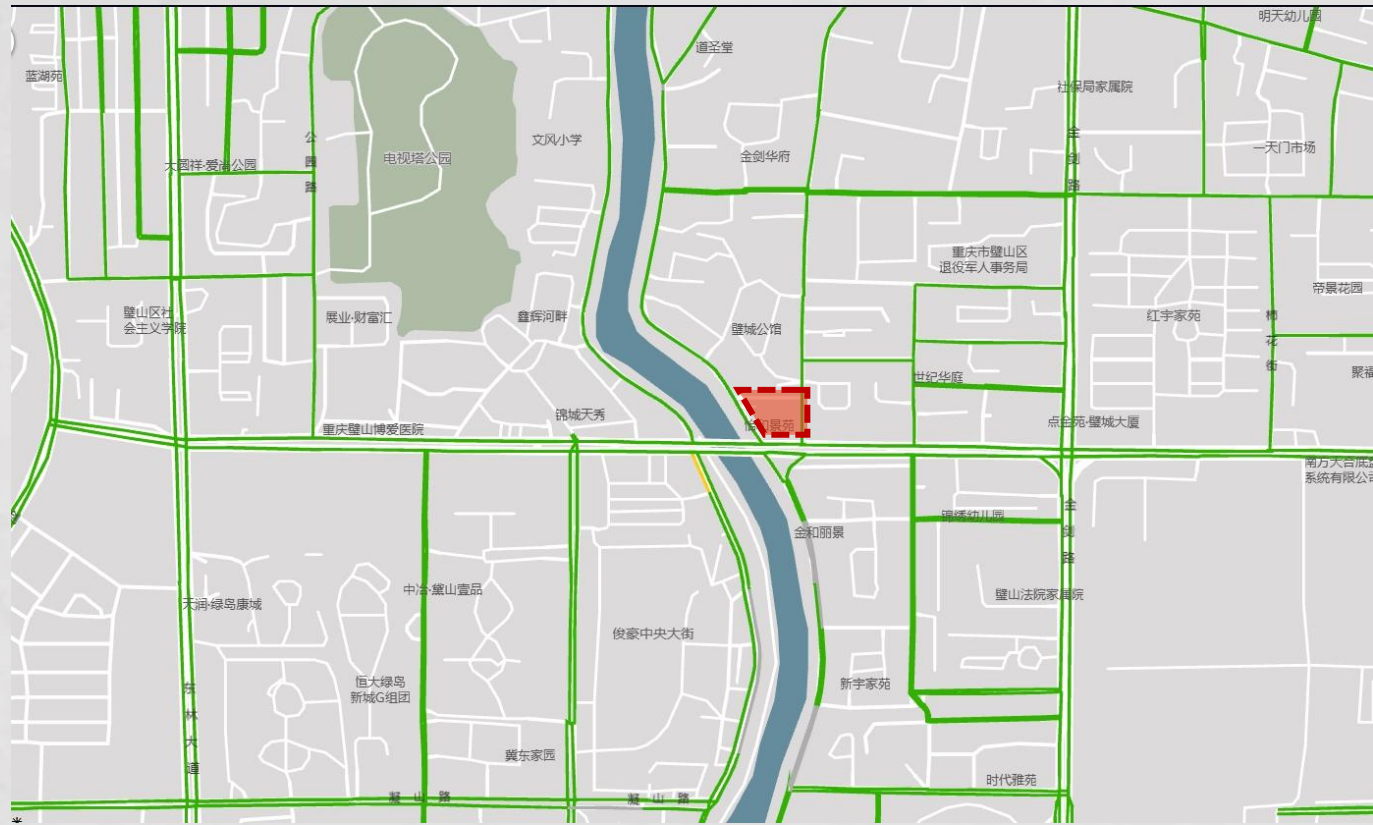


深灰色真石漆



深褐色雨棚

\*材质颜色及样式以封样为准

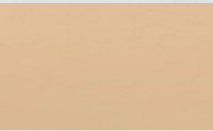




改造后效果图

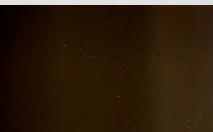


→ 土黄色真石漆 (墙面)



1.9Y8.5/2.4 (1464)

→ 深褐色真石漆 (阳台)



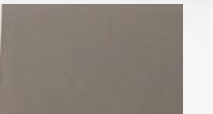
3.1YTR3/1 (1054)

→ 深褐色铝合金 (雨棚)



3.1YTR3/1 (1054)

→ 深灰色真石漆 (裙房)



N4.5 (1263)

→ 干挂石材(不改造)



改造后局部放大图



土黄色真石漆 (墙面)



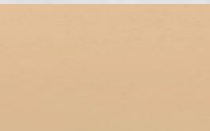
1.9Y8.5/2.4 (1464)

深褐色真石漆 (阳台)



3.1YTR3/1 (1054)

土黄色真石漆 (墙面)



1.9Y8.5/2.4 (1464)

深褐色真石漆 (百叶)

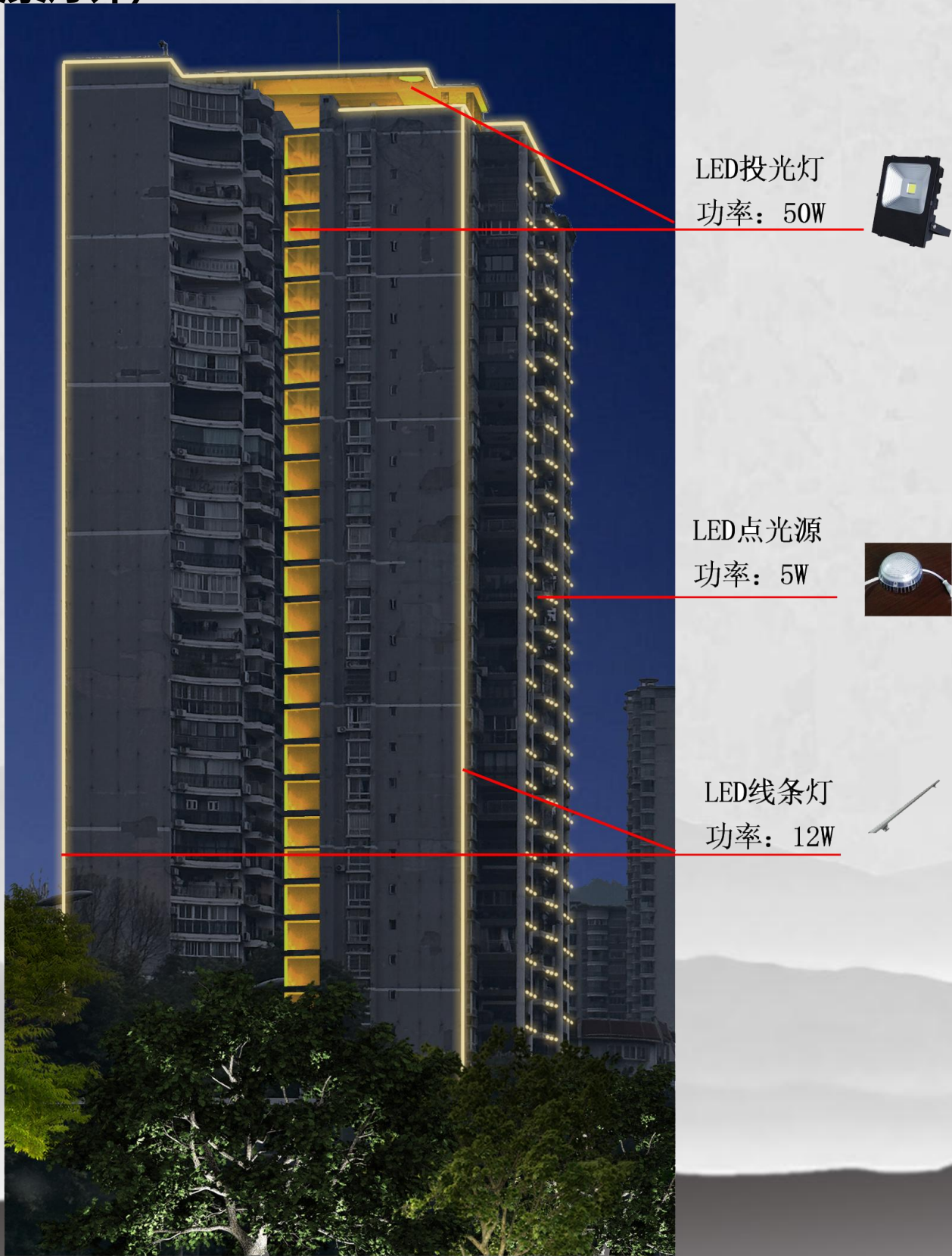


3.1YTR3/1 (1054)

分层线每层设置，按15mm\*10mm  
沥青油膏填缝



改造后效果图（夜景灯饰）





改造工程量表

分项		内容	单位	数值
外墙改造		不剔除外墙瓷砖墙面	m²	15880.8
		设计		
		工程做法：		
	1	外满挂9mm×25mm，线径为0.8mm热镀锌钢丝网孔直径15mm（80mm长镀锌钢钉锚栓间距不大于300mm）		
	2	刷专用界面处理剂1厚		
	3	15mm厚M20水泥砂浆打底兼做找补层		
	4	5MM厚抗裂砂浆+耐碱玻纤网格布1道( 160g/m2 )		
	5	纳米渗透结晶封闭底漆		
	6	建筑外立面修复涂料		
	7	疏水质感真石漆		
		剔除外墙瓷砖墙面	m²	6412.64
		工程做法：		
	1	剔除外墙瓷砖及原粘贴层		
	2	外满挂9mm×25mm，线径为0.8mm热镀锌钢丝网孔直径15mm（80mm长镀锌钢钉锚栓间距不大于300mm）		
	3	刷专用界面处理剂1厚		
	4	20mm厚M20水泥砂浆打底兼做找补层		
	5	5MM厚抗裂砂浆+耐碱玻纤网格布1道( 160g/m2 )		
	6	纳米渗透结晶封闭底漆		
	7	建筑外立面修复涂料		
	8	疏水质感真石漆		
空调拆除与安装		拆除空调	个	360
		安装空调（复位）	个	360
		增加空调百叶（1200*600铝合金百叶成品空调位）	个	196

改造工程量表

防护网拆除及复位安装			个	90	
防雷接闪器更换			m	245.1	
外墙灯饰拆除			项	1	现场收方
管道更换		落水管	m	429	
		空调冷凝水管	m	3003	
四楼阳光棚拆除			m²	150	现场收方
窗户雨棚更换			m²	343.6	
电缆迁移			项	1	现场收方
外墙与窗户交接处密封胶			m	6480.6	
怡和景苑灯饰工程主要材料清单（拆除）					
序号	材料名称	规格	单位	数量	备注
1	PVC管	DN50	米	50	
2	PVC线管	DN16	米	10030	
3	PVC线管	DN25	米	10370	
4	绝缘导线	BVR4mm²	米	20100	
5	绝缘导线	BVR6mm²	米	1100	
6	数据线	2*1.5mm²	米	10030	
7	电缆	VV4*16mm+I*10mm²	米	50	
8	数码点灯	4W/24V	套	2016	
9	泛光灯	250W	套	24	
10	主控制器	CONTROLLER	套	1	
11	分控制器	CONTROLLER	套	6	
12	开关电源	24V/220V	套	36	
13	配电系统	800x600x200	套	1	控制箱为不锈钢
14	配电系统	500x300x200	套	1	

工程量表

灯饰工程组价明细表(新装)					
序号	项目名字	项目特征及工作内容	单位	工程量 (A)	
1	LED点光源	1、光源:欧司朗色 2、色温:3000K2、 3、电压:DC24V 4、功率:5V 5、防护等级:IP65	套	420	
2	LED线条灯	1、光源:欧司朗色 2、色温:3000K2、 3、电压:DC24V 4、功率:18V 5、防护等级:IP65	套	352	
3	LED洗墙灯	1、光源:欧司朗色 2、色温:2200K2、 3、电压:DC24V 4、功率:5V 5、防护等级:IP66	套	135	
4	LED投光灯	1、光源:欧司朗色 2、色温:2200K2、 3、电压:DC24V 4、功率:50V 5、防护等级:IP65	套	102	
5	开关电源350W	DC247-350W	套	45	
6	电缆WDZB-YJY-3*4	1名称:电缆WDZB-YJY-3*4 2电缆敷设	米	150	
7	电缆WDZB-YJY-3*2.5	1名称:电缆WDZB-YJY-3*2.5 2.电缆敷设	米	280	
8	电线ZR-RVV-2*2.5	1名称:电线ZR-RVY-2*25 2.电线敷设	米	1850	
9	PVC20/16管敷设	1管道安装 2.接线盒安装 3.管道隐藏或喷与外墙颜色一致涂料	米	2280	



# 3 Retrofit design drawings

改造设计图纸

